

- 1 Aprovació, si escau, de l'acta de la sessió de 22/03/2023
- 2 Informe del President
- 3 Informe econòmic
- 4 Informe d'activitat**
- 5 Informes de cost d'obra
- 6 Licitacions: acords i assabentats
- 7 Gestió contractual
- 8 Temes diversos
  - 8.1 Per aprovació del Consell d'Administració
  - 8.2 Per assabentar al Consell d'Administració
- 9 Torn obert de paraula

## **4** Informe d'activitat

---

### **Obres i projectes**

# 4.1.- Producció Acumulada Març 2023

(Imports en milers d'euros i IVA inclòs)

## Projectes i Certificacions

Client	Acum Març 2023 (1)	Press. + Acords 2023 (2) fins Març 2023	Març 2022 (3)	Diferències producció			
				Març 2023 - Press. + Acords 2023 (2) fins Març 2023 (1-2)	%	Acum Març 2023 - Acum Març 2022 (1-3)	%
PRESIDÈNCIA	0	903	244	-903	-100%	-244	-100%
POLÍTIQUES DIGITALS	7.029	26.514	3.467	-19.486	-73%	3.562	103%
<b>Total Presidència</b>	<b>7.029</b>	<b>27.417</b>	<b>3.711</b>	<b>-20.389</b>	<b>-74%</b>	<b>3.318</b>	<b>89%</b>
DGIMT-Carreteres	26.131	26.089	20.821	42	0%	5.310	26%
DGOTU	0	0	61	0	-	-61	-100%
DGIMT-Transports	4.638	9.544	7.616	-4.905	-51%	-2.978	-39%
FGC	1.031	4.293	0	-3.262	-76%	1.031	-
DGIMT-Muntanya i Litoral	0	80	0	-80	-100%	0	-
IFERCAT	16.352	23.150	10.371	-6.798	-29%	5.980	58%
<b>Total Territori</b>	<b>48.152</b>	<b>63.155</b>	<b>38.869</b>	<b>-15.003</b>	<b>-24%</b>	<b>9.282</b>	<b>24%</b>
SEGARRA - GARRIGUES - Obra xarxa de regadiu	4.454	5.478	1.890	-1.024	-19%	2.564	136%
SEGARRA - GARRIGUES - Obres de CP i mesures d'IA.	1.040	1.088	638	-48	-4%	402	63%
Altres actuacions Agricultura	261	1.227	306	-966	-79%	-45	-15%
Direcció General de Qualitat Ambiental i Canvi Climàtic	0	190	0	-190	-100%	0	-
POLÍTIQUES AMBIENTALS	498	3.560	151	-3.061	-86%	347	230%
ACA	3.720	8.227	291	-4.507	-55%	3.430	1181%
ATLL	0	0	0	0	-	0	-
<b>Total Acció Climàtica, Alimentació i Agenda Rural</b>	<b>9.973</b>	<b>19.769</b>	<b>3.276</b>	<b>-9.796</b>	<b>-50%</b>	<b>6.698</b>	<b>204%</b>
DRETS SOCIALS	29	3.501	49	-3.472	-99%	-20	-41%
EDUCACIÓ	15.303	25.528	14.190	-10.225	-40%	1.113	8%
INTERIOR	1.653	3.280	1.036	-1.627	-50%	617	60%
ECONOMIA I HISENDA	136	3.655	20	-3.519	-96%	117	595%
JUSTÍCIA, DRETS I MEMÒRIA	3.950	4.218	3.010	-268	-6%	940	31%
CATSALUT	16.706	17.110	8.044	-404	-2%	8.661	108%
Departament de Salut	0	1.480	50	-1.480	-100%	-50	-100%
CULTURA	18	196	0	-178	-91%	18	-
BIBLIOTECA DE CATALUNYA	0	80	0	-80	-100%	0	-
ICEC	0	231	0	-231	-100%	0	-
EMPRESA I TREBALL	0	6	0	-6	-100%	0	-
<b>Total Edificació</b>	<b>37.796</b>	<b>59.286</b>	<b>26.400</b>	<b>-21.490</b>	<b>-36%</b>	<b>11.396</b>	<b>43%</b>
INSTITUT CATALÀ DE FINANCES (ICF)	0	0	221	0	-	-221	-100%
SERVEI D'Ocupació DE CATALUNYA	0	479	8	-479	-100%	-8	-100%
CAR	0	210	0	-210	-100%	0	-
INSTITUT NACIONAL EDUCACIÓ FÍSICA	0	217	8	-217	-100%	-8	-100%
<b>Total Altres</b>	<b>0</b>	<b>906</b>	<b>237</b>	<b>-906</b>	<b>-100%</b>	<b>-237</b>	<b>-100%</b>
<b>Total Certificacions i Projectes</b>	<b>102.950</b>	<b>170.533</b>	<b>72.492</b>	<b>-67.583</b>	<b>-40%</b>	<b>30.458</b>	<b>42%</b>

## 4.2.- Projectió vs. Pressupost 2023

(Imports en milers d'euros i IVA inclòs)

Projectes i Certificacions	Projectió 2023 (1)	Press. + Acords 2023 (2)	Any 2022 (3)	Diferències producció			
				Projectió 2023 - Press. + Acords 2023 (1-2)	%	Projectió 2023 - Any 2022 (1-3)	%
<b>Client</b>							
PRESIDÈNCIA	2.746	5.011	363	-2.266	-45%	2.383	657%
POLÍTIQUES DIGITALS	150.570	171.166	28.067	-20.596	-12%	122.503	436%
<b>Total Presidència</b>	<b>153.316</b>	<b>176.177</b>	<b>28.430</b>	<b>-22.862</b>	<b>-13%</b>	<b>124.886</b>	<b>439%</b>
DGIMT-Carreteres	102.356	106.292	95.524	-3.936	-4%	6.832	7%
DGOTU	0	0	61	0	-	-61	-100%
DGIMT-Transports	58.019	63.511	31.811	-5.492	-9%	26.208	82%
FGC	24.243	27.556	800	-3.313	-12%	23.443	2929%
DGIMT-Muntanya i Litoral	0	320	0	-320	-100%	0	-
IFERCAT	92.599	92.599	73.593	0	0%	19.006	26%
<b>Total Territori</b>	<b>277.218</b>	<b>290.278</b>	<b>201.789</b>	<b>-13.060</b>	<b>-4%</b>	<b>75.429</b>	<b>37%</b>
SEGARRA - GARRIGUES - Obra xarxa de regadiu	21.910	21.910	19.531	0	0%	2.380	12%
SEGARRA - GARRIGUES - Obres de CP i mesures d'IA.	4.300	4.300	3.571	0	0%	729	20%
Altres actuacions Agricultura	5.644	6.368	1.671	-724	-11%	3.972	238%
Direcció General de Qualitat Ambiental i Canvi Climàtic	760	760	0	0	0%	760	-
POLÍTIQUES AMBIENTALS	9.922	14.314	1.333	-4.392	-31%	8.589	644%
ACA	36.157	37.945	5.366	-1.788	-5%	30.791	574%
ATLL	0	0	44	0	-	-44	-100%
<b>Total Acció Climàtica, Alimentació i Agenda Rural</b>	<b>78.692</b>	<b>85.597</b>	<b>31.516</b>	<b>-6.905</b>	<b>-8%</b>	<b>47.176</b>	<b>150%</b>
<b>DRETS SOCIALS</b>	<b>12.488</b>	<b>13.559</b>	<b>469</b>	<b>-1.071</b>	<b>-8%</b>	<b>12.019</b>	<b>2564%</b>
EDUCACIÓ	97.194	145.468	52.638	-48.274	-33%	44.556	85%
INTERIOR	14.434	17.239	3.786	-2.805	-16%	10.648	281%
ECONOMIA I HISENDA	14.425	19.110	185	-4.686	-25%	14.240	7714%
JUSTÍCIA, DRETS I MEMÒRIA	45.122	45.739	21.778	-617	-1%	23.345	107%
CATSALUT	76.704	91.112	55.819	-14.409	-16%	20.884	37%
Departament de Salut	4.963	7.328	50	-2.365	-32%	4.913	9829%
CULTURA	3.040	3.825	0	-785	-21%	3.040	-
BIBLIOTECA DE CATALUNYA	1.129	1.154	0	-25	-2%	1.129	-
ICEC	924	924	0	0	0%	924	-
EMPRESA I TREBALL	372	372	0	0	0%	372	-
<b>Total Edificació</b>	<b>270.794</b>	<b>345.831</b>	<b>134.724</b>	<b>-75.037</b>	<b>-22%</b>	<b>136.070</b>	<b>101%</b>
INSTITUT CATALÀ DE FINANCES (ICF)	0	0	356	0	-	-356	-100%
SERVEI D'Ocupació DE CATALUNYA	6.638	9.609	8	-2.972	-31%	6.629	80864%
CAR	838	838	0	0	0%	838	-
INSTITUT NACIONAL EDUCACIÓ FÍSICA	869	869	8	0	0%	861	10942%
<b>Total Altres</b>	<b>8.345</b>	<b>11.317</b>	<b>372</b>	<b>-2.972</b>	<b>-26%</b>	<b>7.973</b>	<b>2144%</b>
<b>Total Certificacions i Projectes</b>	<b>788.364</b>	<b>909.199</b>	<b>396.831</b>	<b>-120.835</b>	<b>-13%</b>	<b>391.533</b>	<b>99%</b>

## 4.3.- Seguiment de la Producció 2023



## 4.4.- Obres iniciades des del darrer Consell

Departament	Descripció	Import (s/IVA)	Previsió acabament
Departament d'Educació	Execució de les obres de la nova construcció de l'Escola 1L RB l'Àlber d'Albesa. Clau: PNL-20230	2.655.659,75 €	desembre 2023
Departament de Justícia	Execució de les obres de rehabilitació del centre educatiu els Til·lers a Mollet del Vallès. Clau: JVP-18328	1.587.678,75 €	març 2024

## 4.5.- Obres acabades des del darrer Consell

Departament	Descripció	Import s/IVA)
Departament de Territori	Execució de les obres de ferm. Millora local. Millora de nus. Seguretat viària. Carrils de canvi de velocitat a la carretera C-17, del PK 40+000 al 40+500. Tram: Tagamanent – Sant Martí de Centelles. Clau: MB-06010-A1	1.870.631,16 €
	Execució de les obres de Millora local. Seguretat viària. Millora de les característiques superficials del ferm i reestudi de la secció transversal. Carretera C-35 del PK 49+860 al 55+450. Tram: Vilalba Sasserra - Sant Celoni. Clau: MB-14021.1	3.926.880,11 €

## 4.6.- Projectes per fases d'execució

Actuacions	TOTAL OBRES EN FASE DE PROJECTE										
	No iniciats <sup>(1)</sup>		En Redacció		Lliurat pdt.Aprov. amb Obra encarregada		Aprovats <sup>(2)</sup>		TOTAL		TOTAL (Honoraris)
	Núm.	M€	Núm.	M€	Núm.	M€	Núm.	M€	Núm.	M€	M€
<b>Territori</b>											
Carreteres	44	217	177	1.497	27	90	3	2	251	1.806	31,46
Transports	7	16	42	923	6	332	2	69	57	1.340	13,97
Línia 9			24	555	3	38			27	593	5,82
<b>Pre-Pol. Digitals</b>			38	217					38	217	3,77
<b>ACA</b>			2	40					2	40	0,51
<b>ACAAR</b>											
Política Ambiental	13	0	19	10					32	10	1,67
DARP	2	1	17	120					19	121	3,00
<b>Reg Segarra - Garrigues</b>											
Xarxa regadiu primària			5	9			2	17	7	26	
Xarxa regadiu secundària			6	58	2	27	1	14	9	99	
Concentració parcel·lària			1	1	1	0	2	2	4	3	
Acció Cultural					1	1			1	1	
Medi ambient							1	1	1	1	
<b>Total Obra Civil</b>	<b>66</b>	<b>234</b>	<b>331</b>	<b>3.430</b>	<b>40</b>	<b>488</b>	<b>11</b>	<b>105</b>	<b>448</b>	<b>4.257</b>	<b>60,20</b>
<b>Dept. Educació</b>	5	21	24	60					29	81	5,87
<b>Servei Català de la Salut</b>	5	22	13	370	1	2	1	2	20	396	8,64
<b>Dept. Interior</b>	3	11	9	51					12	62	3,38
<b>Dept. Drets Socials</b>	19	76	2	12					21	88	5,38
<b>Dept. Justícia</b>	5	11	16	109	1	1			22	121	3,36
<b>Dept. d'Economia i Hisenda</b>	22	54	20	20					42	74	8,11
Altres	3	8	2	14					5	22	1,69
<b>Total Edificació</b>	<b>62</b>	<b>203</b>	<b>86</b>	<b>636</b>	<b>2</b>	<b>3</b>	<b>1</b>	<b>2</b>	<b>151</b>	<b>844</b>	<b>36,43</b>
<b>TOTAL</b>	<b>128</b>	<b>437</b>	<b>417</b>	<b>4.066</b>	<b>42</b>	<b>491</b>	<b>12</b>	<b>107</b>	<b>599</b>	<b>5.101</b>	<b>96,63</b>

(1) En projectes no iniciats s'inclouen els projectes en licitació.

(2) Quan es licita una obra corresponent a un projecte aprovat, aquest ja no consta dins d'aquesta taula, i passa a formar part de la taula d'obres. Març 2023

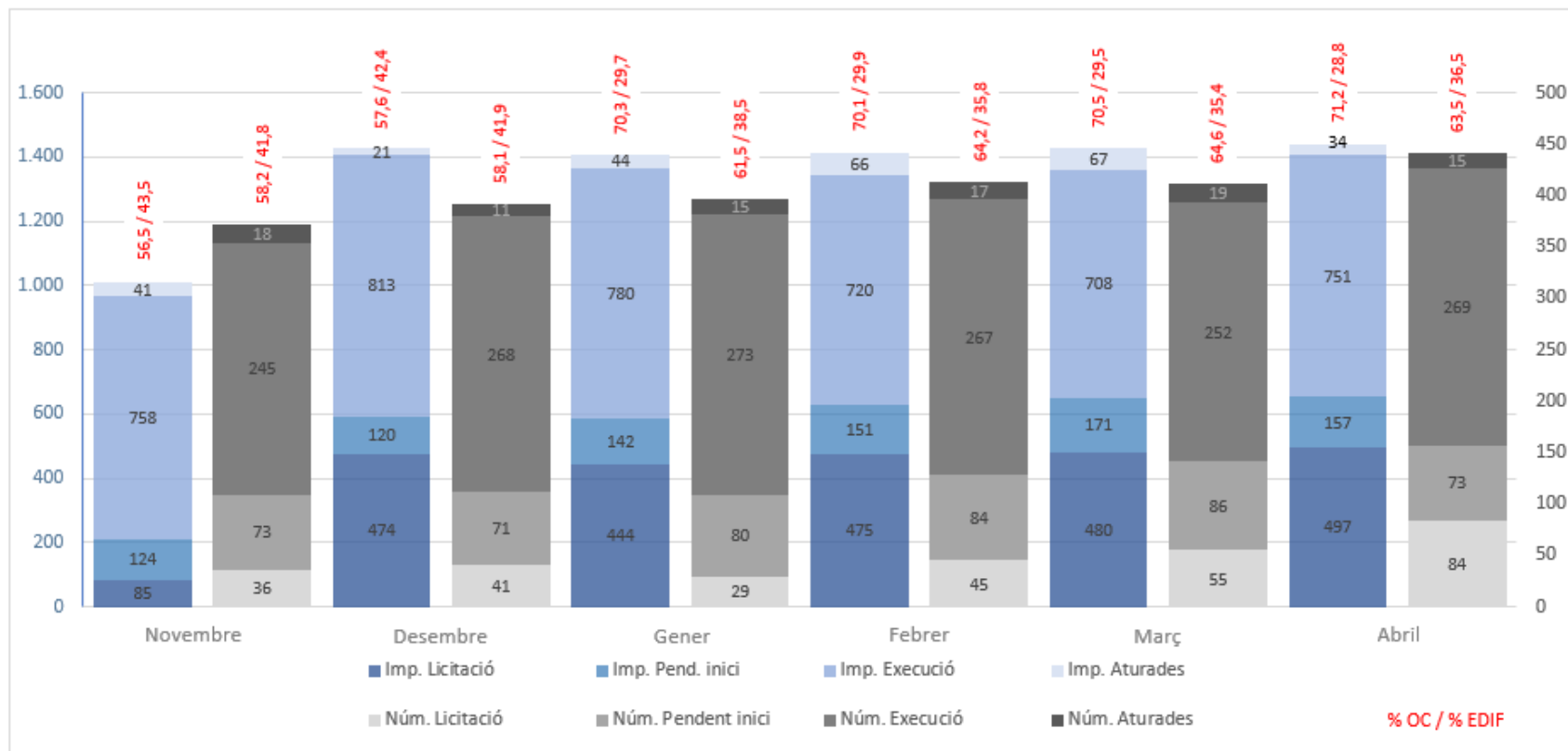


## 4.7.- Obres per fases d'execució

Actuacions	En licitació		Adj. / Contr. Pendent d'inici		En curs				TOTAL OBRES		
	Núm.	M€	Núm.	M€	Execució		Aturades		Núm.	M€	Producció Realitzada
					Núm.	M€	Núm.	M€			
<b>Territori</b>											
Carreteres	25	53	29	19	59	137	10	31	123	240	105
Transports	8	400	1	1	16	93			25	494	54
Línia 9					17	399	20	348	37	747	390
<b>Pre-Pol. Digitals</b>	28	25	7	6	54	39	3	1	92	71	32
<b>ACA</b>	1	4	2	28	5	49			8	81	0
<b>ATL</b>					1	0			1	0	0
<b>ACAAR</b>											
Política Ambiental	1	0	2	1	4	2	1	1	8	4	1
Regadius	1	3			1	4			2	7	0
Camins									0	0	0
Edificacions									0	0	0
<b>Reg Segarra - Garrigues</b>											
Xarxa regadiu primària			3	22	5	3			8	25	2
Xarxa regadiu secundària			2	17	6	68			8	85	24
Concentració parcel·lària			1	0	2	12			3	12	1
Medi ambient					2	5			2	5	2
<b>Total Obra Civil</b>	<b>64</b>	<b>485</b>	<b>47</b>	<b>94</b>	<b>172</b>	<b>811</b>	<b>34</b>	<b>381</b>	<b>317</b>	<b>1.771</b>	<b>611</b>
<b>Dept. Educació</b>	15	7	16	37	56	81	1	1	88	126	47
<b>Servei Català de la Salut</b>	1	1	1	2	26	178			28	181	95
<b>Dept. Interior</b>			1	1	10	13			11	14	7
<b>Dept. Drets Socials</b>					1	0			1	0	0
<b>Dept. Justícia</b>	2	3	3	15	18	66			23	84	31
<b>Dept. d'Economia i Hisenda</b>					1	1			1	1	1
Altres	2	1	5	8	2	0			9	9	1
<b>Total Edificació</b>	<b>20</b>	<b>12</b>	<b>26</b>	<b>63</b>	<b>114</b>	<b>339</b>	<b>1</b>	<b>1</b>	<b>161</b>	<b>415</b>	<b>182</b>
<b>TOTAL</b>	<b>84</b>	<b>497</b>	<b>73</b>	<b>157</b>	<b>286</b>	<b>1.150</b>	<b>35</b>	<b>382</b>	<b>478</b>	<b>2.186</b>	<b>793</b>

Imports d'obra iva inclòs, sense revisió de preus ni despeses financeres. Inclou les obres des de l'anunci de licitació fins a la data d'acabament tècnic. Març 2023

## 4.8.- Seguiment de l'activitat d'obra (sense L9)



## **4** Informe d'activitat

---

**Manteniment i Serveis Energètics**

**Divisió d' Edificació**

## 4.1.- Servei de manteniment: indicadors d'activitat

	EDUCACIÓ	SALUT		INTERIOR	DRETS SOCIALS	CULTURA	EMPRESA I TREBALL	JUSTÍCIA (Edif.Judic.)	ECONOMIA	TOTAL
		CATSALUT	ICS							
NÚMERO D'EQUIPAMENTS	240	38	1	10	17	1	82	85	20	494
SUPERFÍCIE GESTIONADA (m2)	767.834	82.193	15.085	38.777	51.002	6.865	78.824	217.629	21.175	1.279.383

### INDICADORS D'ACTIVITAT

INCIDÈNCIES PER CENTRE I ANY	2021	34,0	77,6	85,0	154,1	131,5	114,0	22,4	100,4	38,3	53,1
	2022	53,6	160,6	148,0	232,3	333,2	219,0	25,5	96,0	35,4	77,5
	2023 ant	56,6	173,6	154,0	248,2	371,2	213,0	27,3	98,7	37,4	82,4
	2023	57,8	178,3	162,0	251,7	377,7	217,0	29,8	96,7	37,0	83,7

DISPONIBILITAT	2021	97,2%	88,8%	100,0%	98,5%	91,1%	100,0%	96,1%	96,5%	94,7%	96,0%
	2022	99,0%	97,9%	98,7%	97,6%	98,5%	98,5%	97,9%	96,4%	93,2%	98,3%
	2023 ant	99,7%	99,1%	98,8%	97,1%	98,8%	98,3%	97,7%	96,8%	93,4%	98,8%
	2023	99,6%	99,0%	98,9%	96,7%	98,8%	98,3%	97,3%	96,9%	93,9%	98,7%

PRESENCIA	2021	97,5%	98,3%	100,0%	99,9%	98,7%	90,4%	96,5%	94,4%	98,0%	96,9%
	2022	97,5%	97,4%	100,0%	96,4%	95,6%	82,9%	90,6%	95,9%	96,4%	96,6%
	2023 ant	98,2%	97,2%	100,0%	97,0%	95,9%	84,2%	90,6%	96,2%	96,7%	97,1%
	2023	98,3%	97,2%	100,0%	96,9%	95,9%	84,2%	90,2%	96,3%	96,7%	97,2%

2021-2022: dades 12 mesos a 31/12 de cada any (Incidència COVID-19 a l'any 2021). 2023: dades 12 mesos a 31/03/2023.

#### DESCRIPCIÓ DELS INDICADORS

**INCIDÈNCIES PER CENTRE I ANY:** Actuacions correctives realitzades pel mantenidor, com a resposta a la comunicació d'una incidència per part de l'usuari de l'edifici. Valor per centre i any.

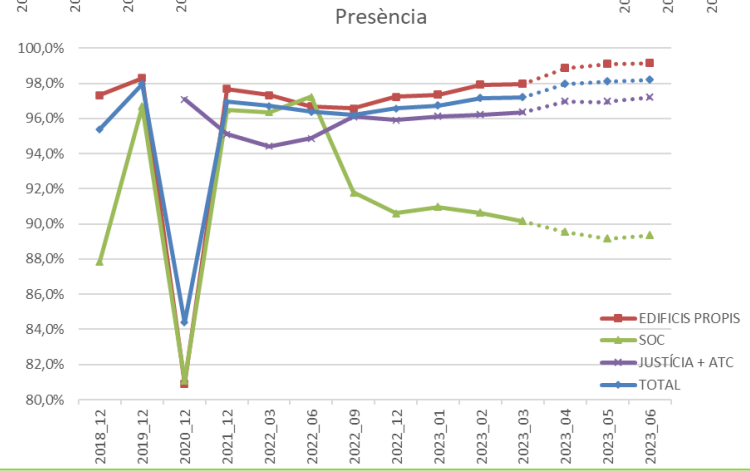
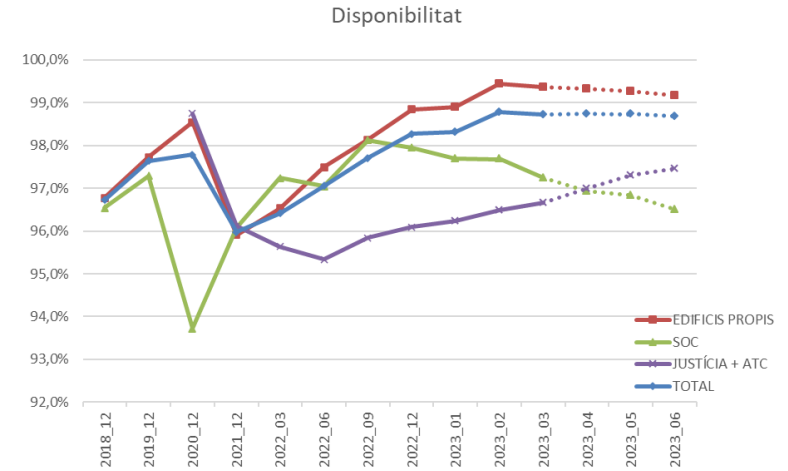
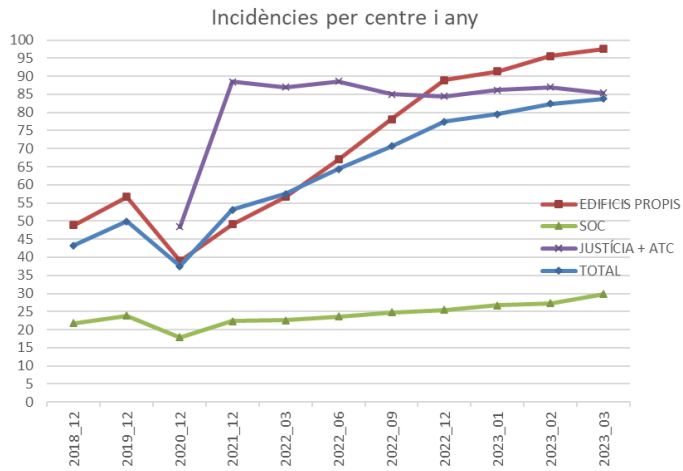
**DISPONIBILITAT:**

Grau de disponibilitat dels diferents espais de cada edifici en funció de la tipologia de les fallades operatives de les instal·lacions i de la criticitat dels espais afectats. Valor objectiu: 100,0%

**PRESENCIA:**

Mesura del compliment de les obligacions de les empreses mantenedores en quan a les visites a realitzar pels equips d'intervenció a cadascun dels edificis segons les prescripcions del plec de licitació. Valor objectiu: 100,0%





Anys 2020 i 2021: indicadors amb incidència COVID-19  
 Trams puntejats: previsió del valor de l'indicador basat en el valor dels darrers tres mesos



NÚMERO D'EQUIPAMENTS  
SUPERFÍCIE GESTIONADA (m2)

JUSTÍCIA (Centres Penitenciaris)	JUSTÍCIA (Centres Educatius Jovenils)	TOTAL
12	8	20
305.727	19.927	325.654

**INDICADORS D'ACTIVITAT**

INCIDÈNCIES PER CENTRE I ANY	2021	1.435,6	333,6	<b>994,8</b>
	2022	1.530,4	347,0	<b>1.057,1</b>
	2023 ant	1.530,8	334,3	<b>1.052,2</b>
	2023	1.510,2	324,1	<b>1.035,8</b>

NS1 NORMATIU	2021	99,3%	75,1%	<b>89,6%</b>
	2022	99,2%	98,9%	<b>99,2%</b>
	2023 ant	98,9%	98,7%	<b>98,9%</b>
	2023	98,8%	98,8%	<b>98,8%</b>

NS2 PREVENTIU	2021	99,2%	73,6%	<b>89,0%</b>
	2022	98,2%	99,1%	<b>98,2%</b>
	2023 ant	97,9%	99,0%	<b>98,0%</b>
	2023	97,7%	98,9%	<b>97,8%</b>

2021-2022: dades 12 mesos a 31/12 de cada any (Incidència COVID-19 a l'any 2021). 2023: dades 12 mesos a 31/03/2023.

**DESCRIPCIÓ DELS INDICADORS**

**INCIDÈNCIES PER CENTRE I ANY:** Actuacions correctives realitzades pel mantenidor, com a resposta a la comunicació d'una incidència per part de l'usuari de l'edifici. Valor per centre i any.

**NS1 NORMATIU:** Grau de compliment de les operacions de manteniment normatiu: mensuals, pendents, ...

**NS2 PREVENTIU:** Grau de compliment de les operacions de manteniment preventiu: mensuals, pendents, .... Revisió de punts crítics.

**NS3 CORRECTIU:** Grau de compliment de les operacions de manteniment correctiu: mensuals, pendents, ....

**NS4 PERSONAL:** Hores de presència del personal, temps d'intervenció i de resolució d'avaries i urgències i substitució de personal

**NS GLOBAL:** Resultat de realitzar la mitja ponderada de cadascun dels indicadors parcials en funció del nombre d'ítems que conformen cadascun d'ells, segons la fórmula següent: NS Global = ((NS1\*4)+(NS2\*6)+(NS3\*3)+(NS4\*12))/25

NÚMERO D'EQUIPAMENTS  
SUPERFÍCIE GESTIONADA (m2)

JUSTÍCIA (Centres Penitenciaris)	JUSTÍCIA (Centres Educatius Jovenils)	TOTAL
12	8	20
305.727	19.927	325.654

**INDICADORS D'ACTIVITAT**

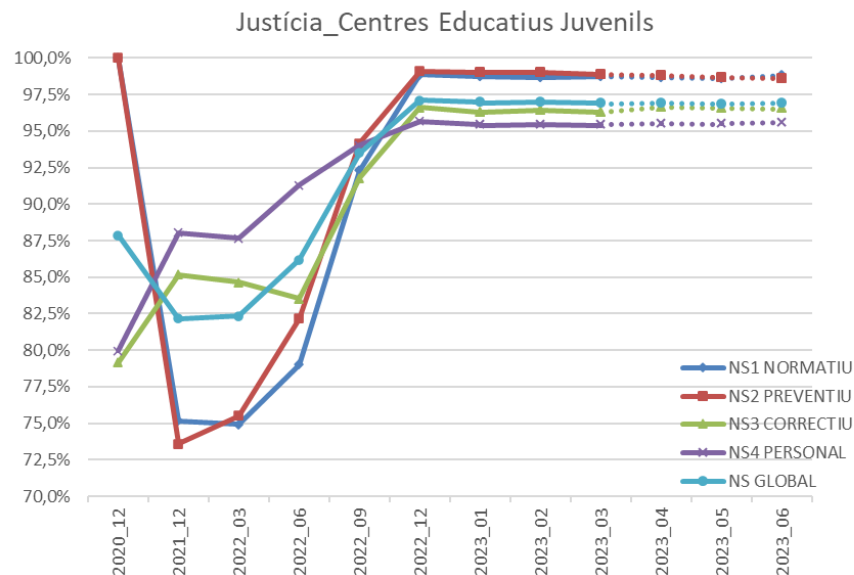
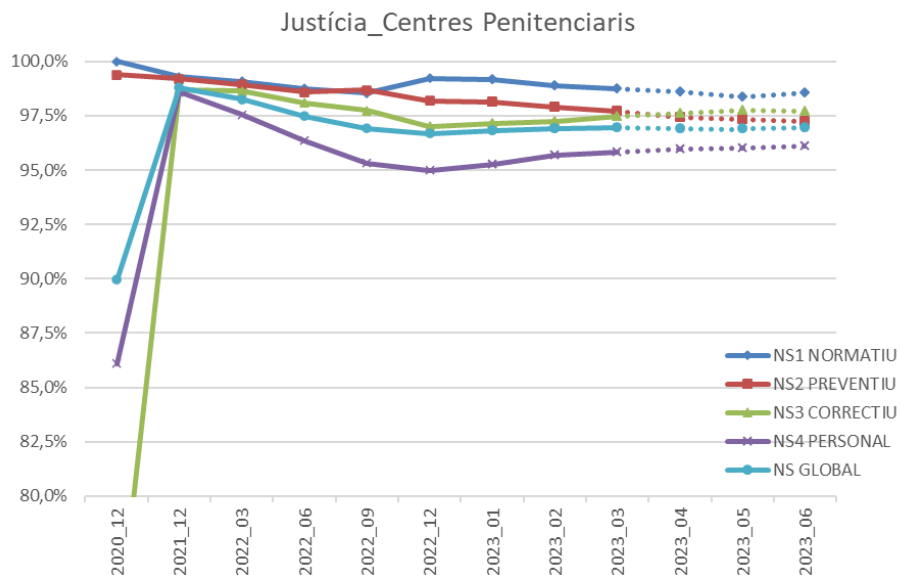
NS3 CORRECTIU	2021	98,7%	85,2%	<b>93,3%</b>
	2022	97,0%	96,6%	<b>97,0%</b>
	2023 ant	97,2%	96,4%	<b>97,2%</b>
	2023	97,5%	96,3%	<b>97,4%</b>

NS4 PERSONAL	2021	98,6%	88,0%	<b>94,4%</b>
	2022	95,0%	95,7%	<b>95,0%</b>
	2023 ant	95,7%	95,5%	<b>95,7%</b>
	2023	95,8%	95,4%	<b>95,8%</b>

NS GLOBAL	2021	98,8%	82,2%	<b>92,1%</b>
	2022	96,7%	97,1%	<b>96,7%</b>
	2023 ant	96,9%	97,0%	<b>96,9%</b>
	2023	96,9%	96,9%	<b>96,9%</b>



Anys 2020 i 2021: indicadors amb incidència COVID-19  
 Trams puntejats: previsió del valor de l'indicador basat en el valor dels darrers tres mesos

## 4.2.- Serveis energètics: indicadors d'activitat d'eficiència energètica

### Cobertura Sistema Informació Energètica

Equip. amb EIEE

316

Nº Equip. amb SIE

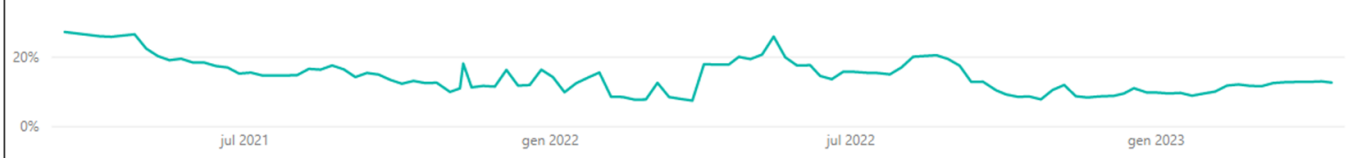
313

infraestructures.cat

Cobertura SIE

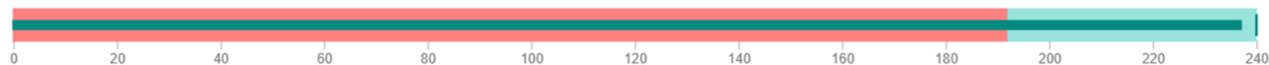
99,1%

Evolució setmanal % Incidències



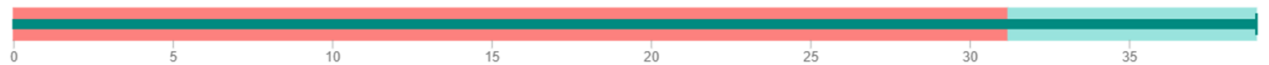
Cobertura SIE per Client

EDUCACIÓ



98,8%

SALUT



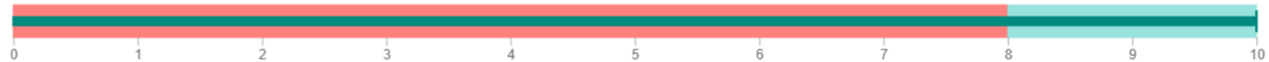
100,0%

DRET SOCIAL



100,0%

INTERIOR



100,0%

TREBALL



100,0%

CULTURA



100,0%



## Cobertura Telecomandament

Equip. amb EiEE

316

Equip. Telecomandats

212

infraestructures.cat

Cobertura TC Operatiu

67,1%

Evolució setmanal % Incidències



### Cobertura TC per Client



### Serveis Energètics: projectes sobre 316 equipaments propis

